



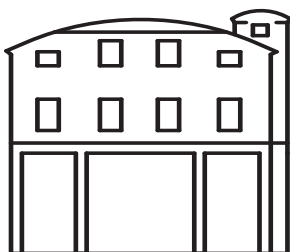
Eksempel på et ugeprogram

Mandag	Tirsdag	Onsdag	Torsdag	Fredag
Tilrettelægning	Praktik i valgte uddannelses-gruppe	Praktik i valgte uddannelsesgruppe	Praktik i valgte uddannelses-gruppe	Praktik i valgte uddannelses-gruppe
Praktik i valgte uddannelses-gruppe	Gruppe-vejledning og undervisning om eftermiddagen	Virksomhedsbesøg	Individuel vejledning	Opsamling i gruppe om ugens forløb
Individuel vejledning				Individuel vejledning

Kontakt

TAMU-Center Aalborg, Lindholm Brygge 8,
9400 Nørresundby (overfor Lindholm st.)
Kontaktperson er Johnni Mortensen,
tlf: 51 18 78 41 eller
johnni.mortensen2@tamu.dk

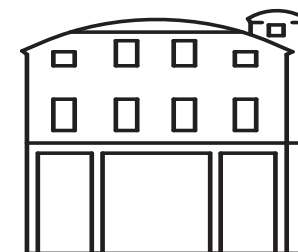
For mere information om TAMU se
www.tamu.dk



Afklaringsforløb



TAMU Aalborg



Hvem er målgruppen?

Afklaringsforløbet på TAMU Aalborg er for unge mellem 18 og 30 år, som aktuelt er på uddannelseshjælp.

Står du uden uddannelse eller arbejde?

Har du tidligere begået kriminalitet eller haft et misbrug?

Har du brug for et sted, hvor vi lytter til dig, og hjælper dig videre i uddannelse eller arbejde?

Så er afklaringsforløbet på TAMU en mulighed for dig.



Varighed og opstart

Afklaringsforløbet varer som udgangspunkt 4 uger, men det kan forlænges.

Der er løbende optag, med start hver mandag. Så du kan starte, når du er klar.

Indhold

I afklaringsforløbet, vil du følge TAMU's ugeprogram, hvor du kommer til at deltage i praktiske opgaver inden for kantine, metalindustri, rengøring eller træindustri.

I afklaringsforløbet vil vi:

- Sammen med dig få afklaret dine bedste muligheder for at komme i uddannelse eller arbejde.
- Afklare hvad dine stærke sider er, men også hvad du har svært ved.
- Hjælpe dig med at komme i gang igen, så du kan vende tilbage til en normal hverdag.



Under forløbet vil TAMU:

- Udarbejde månedlige timesedler samt fraværssedler til din rådgiver.
- Udarbejde en handleplan, der konkret angiver dine muligheder for at komme i gang med en uddannelse eller komme i job.



Håndholdt Forløb

I afklaringsforløbet vil du få en fast vejleder tilknyttet. Det betyder, at det er den samme person der vil vejlede dig på TAMU og holde kontakten til din rådgiver.

Afklaringsforløbet gennemføres i et omfang på 37 timer, men der kan aftales med din rådgiver om at få mindre timer.

Da vi er klar over, at det kan være svært at starte et nyt sted, er der mulighed for, at du i en periode kan blive hentet på din adresse, og blive kørt til TAMU. Det skal dog aftales med din vejleder på TAMU og din rådgiver.